

BHB analyser på besætningsniveau. Mistanke ved BHB > 0,15 Projekt:3264 Sundere køer og bedre produktionsstyring med nye	Ansvarlig	tha
	Oprettet	17-12-2014
	Side	1 af 15

Dette notat indeholder de rå BHB analyser på besætningsniveau.

De første figurer (side 2-3) viser fordeling af besætningsprevalencen – andelen af køer i besætningerne med en BHB måling over 0,15 mMol. I figurerne er grupperne inddelt pr 5%.

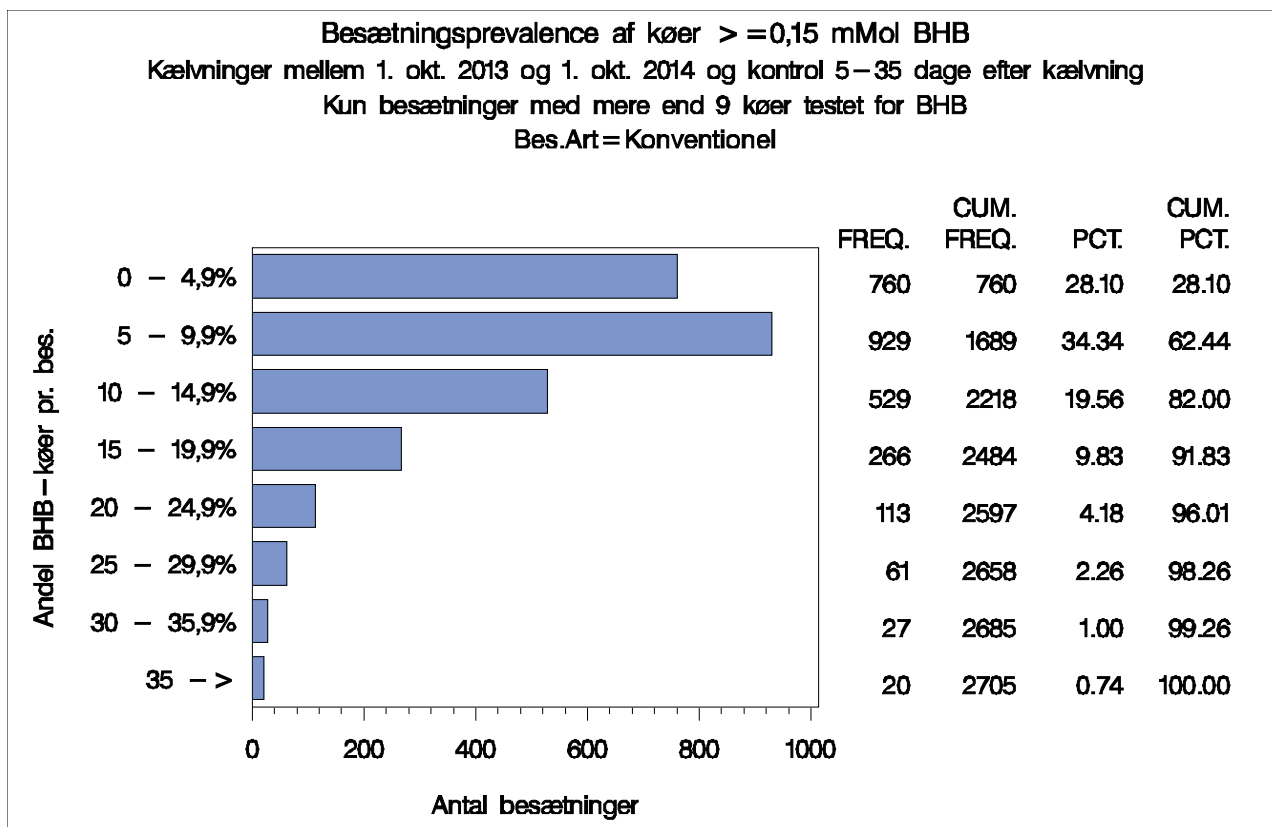
Tabellen side 4 viser at 90% fraktilen ligger på 18,75% for konventionelle besætninger.

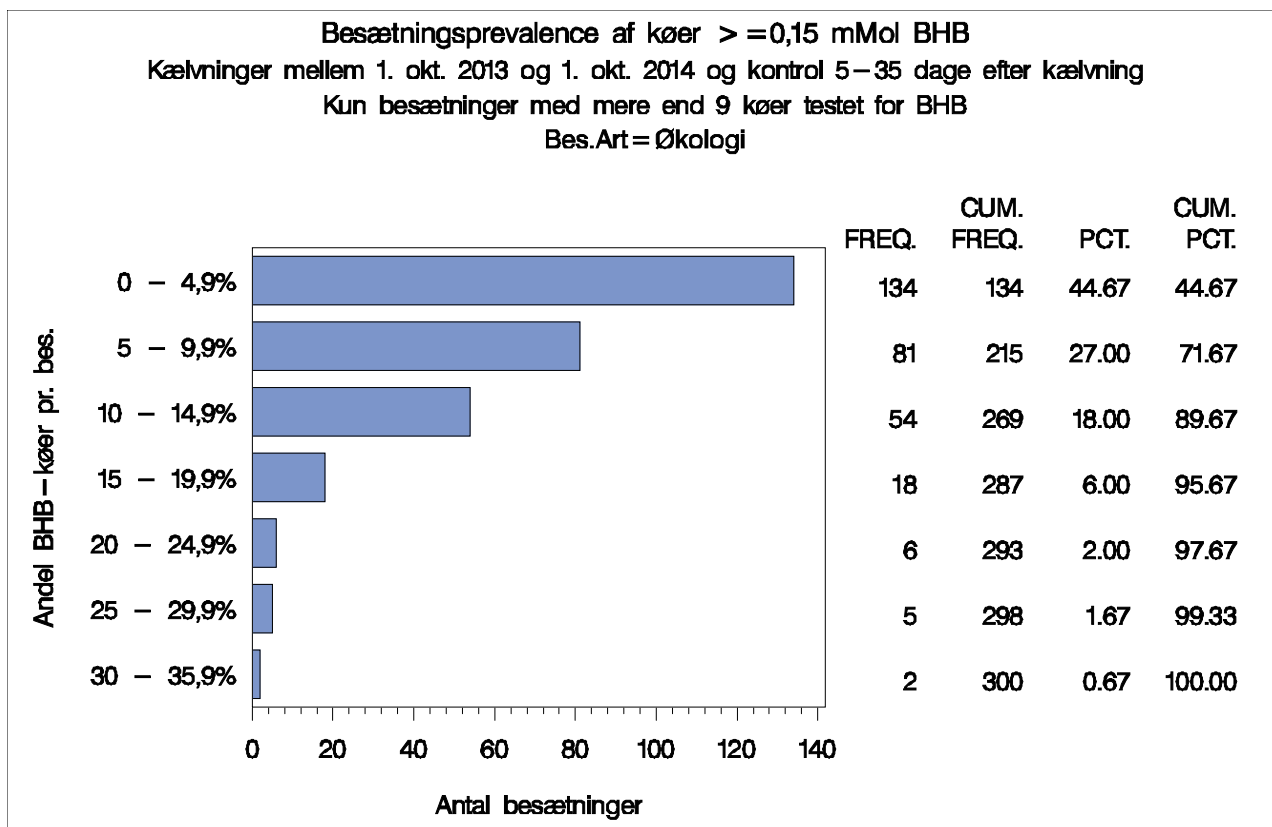
Figurerne side 7-15 viser henholdsvis gns. kg EKM, gns. kg mælk, gns. fedt%, gns. protein%, gns. FPF, gns. celletal, andel køer behandlet for mastitis, andel køer behandlet for ketose, andel "total døde" køer plottet mod besætningsprevalencen inddelt i grupper a 5%.

Figurerne med produktionsparametrene viser overordnet at besætningsprevalencen skal op på 30% og derover inden det for alvor går ud over produktionen. Figurerne med behandlede og døde køer viser egentlig det modsatte, men disse figurer skal tages med forbehold idet vi har at gøre med hændelser som trods alt er relativt sjældne og der er få besætninger med over 30% BHB køer.

Data i notatet er anvendt som grundlag for anbefalingerne omkring anvendelse af BHB.

Analyserne er gennemført af Marlene Trinderup, AgroTech

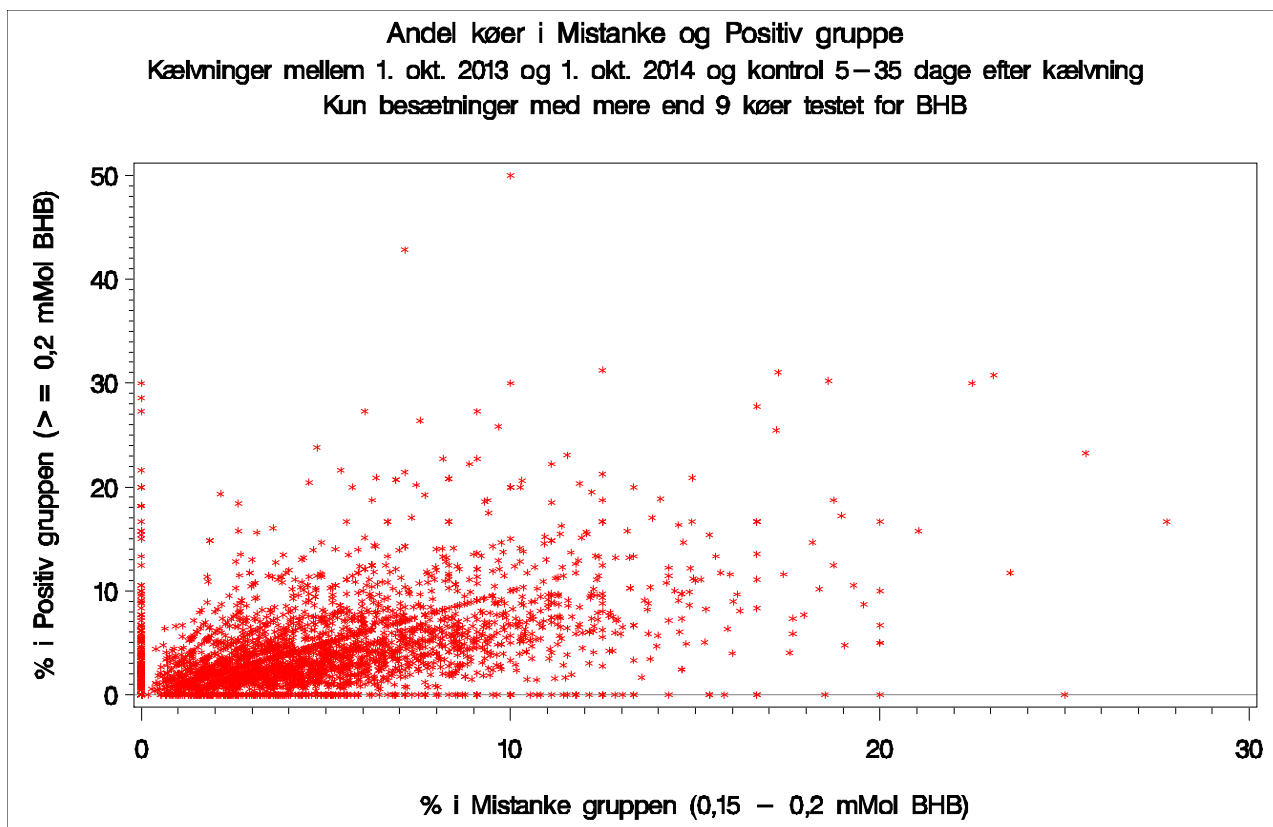


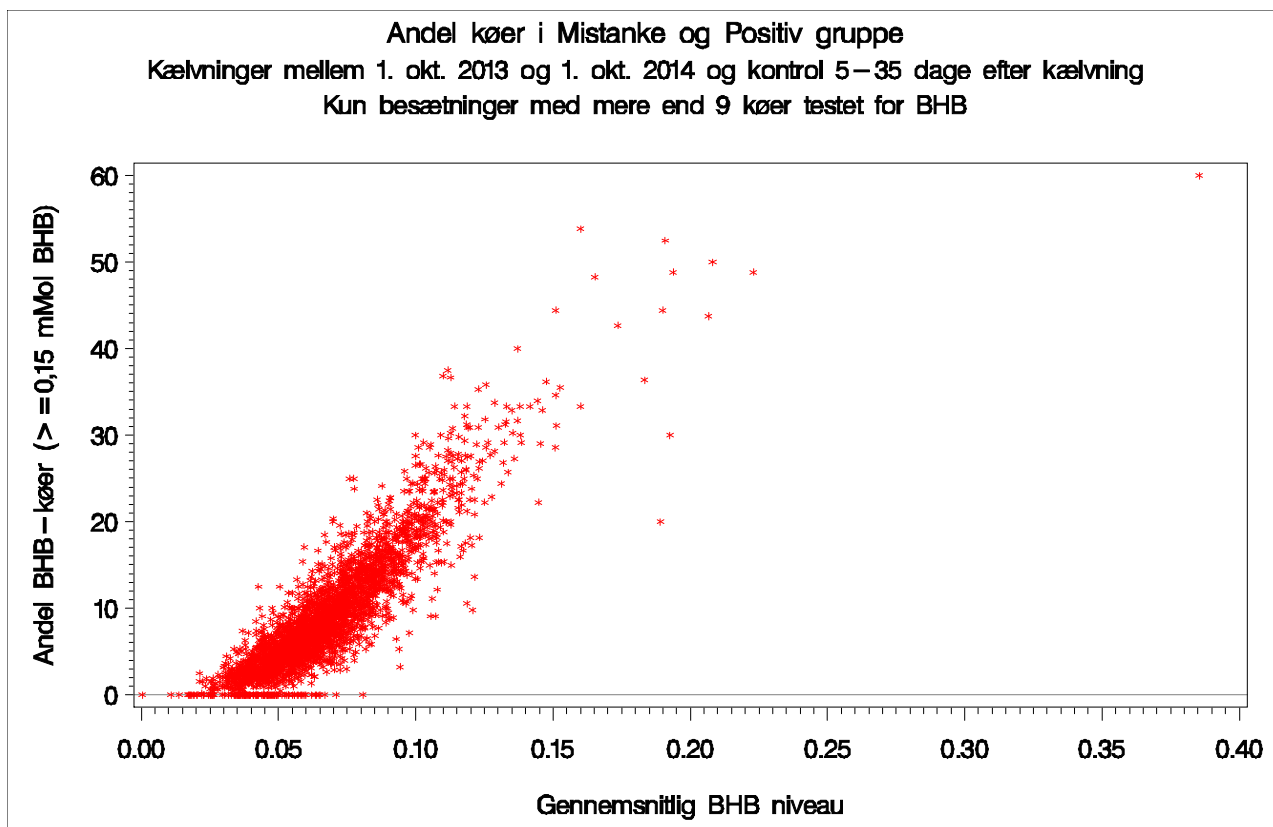


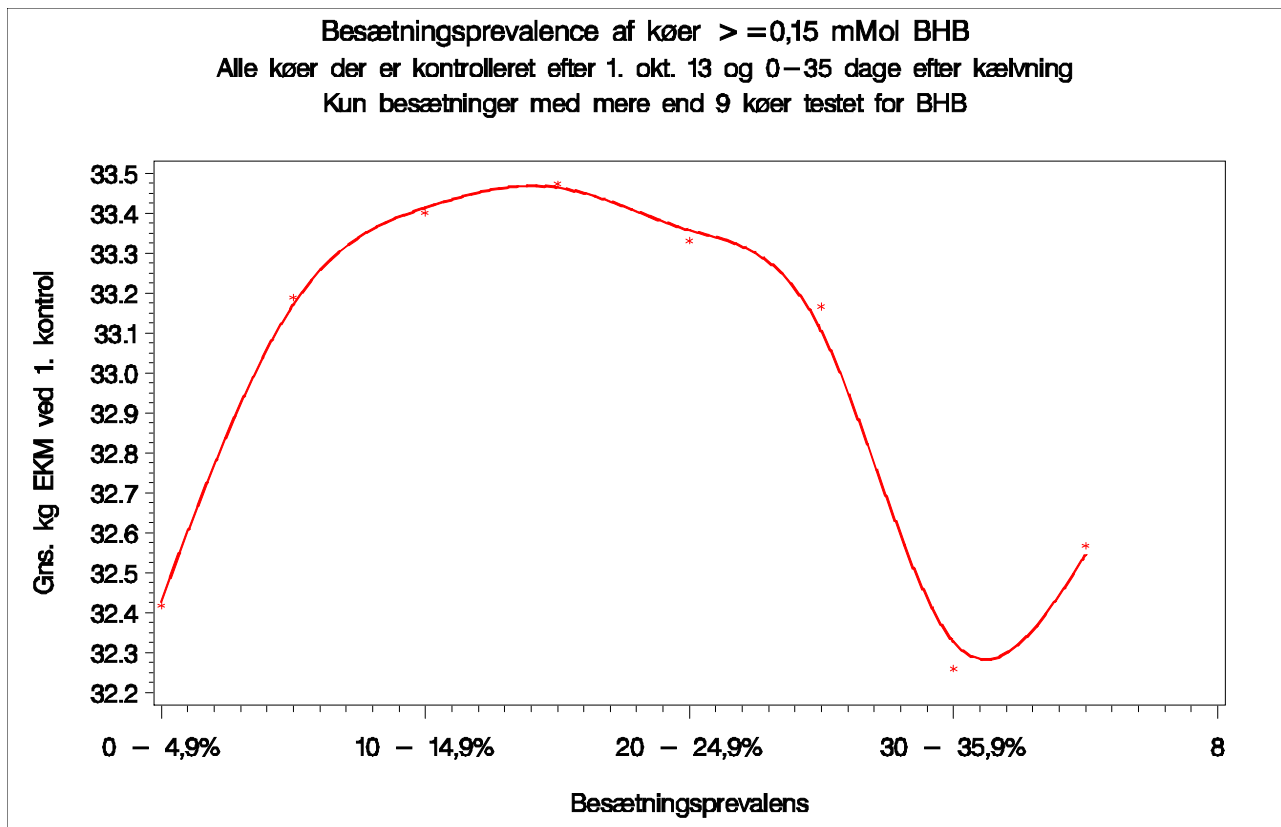
Besætningsprevalence af køer $\geq 0,15$ mMol BHB
Kælvninger mellem 1. okt. 2013 og 1. okt. 2014 og kontrol 5-35 dage efter kælvning
Kun besætninger med mere end 9 køer testet for BHB

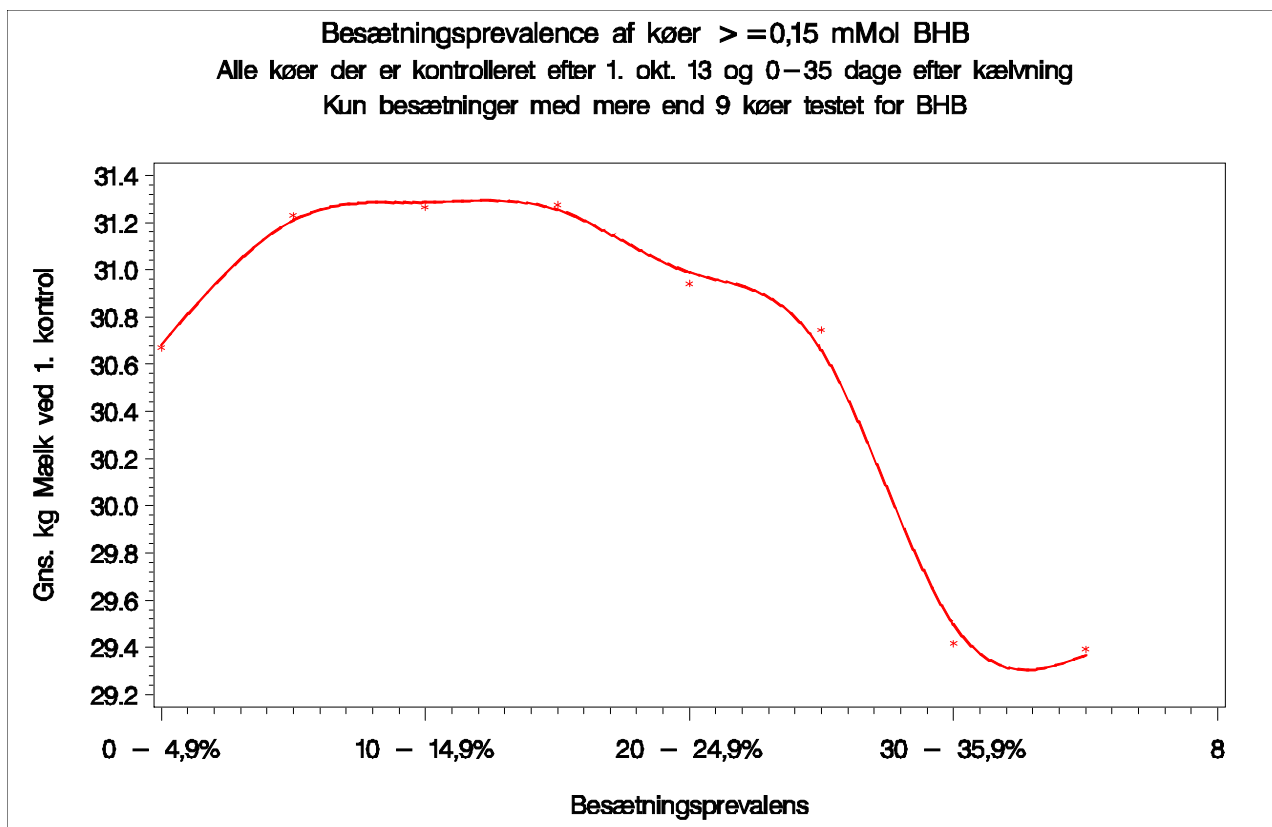
The MEANS Procedure

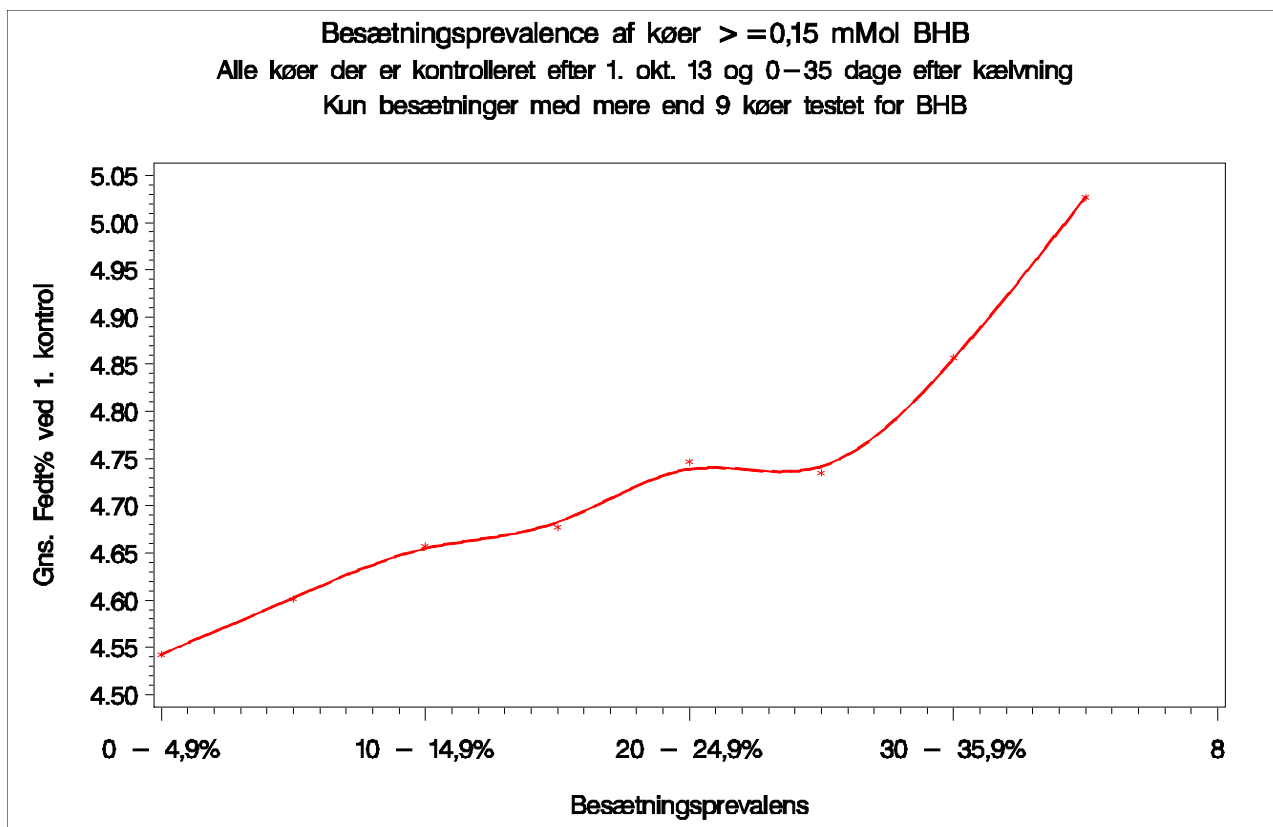
Bes.Art	Variable	N	Mean	Std Dev	Minimum	5th Pctl	10th Pctl	50th Pctl	90th Pctl	95th Pctl	Maximum
Konventionel	prevalence	2612	9.86	6.99	0.19	2.13	2.96	8.04	18.75	23.46	60.00
	prevalence2	2705	9.52	7.10	0.00	1.35	2.40	7.84	18.60	22.86	60.00
Økologi	prevalence	276	7.97	5.93	0.47	1.27	2.03	6.28	16.04	19.57	31.82
	prevalence2	300	7.33	6.08	0.00	0.00	0.86	5.56	15.00	19.06	31.82

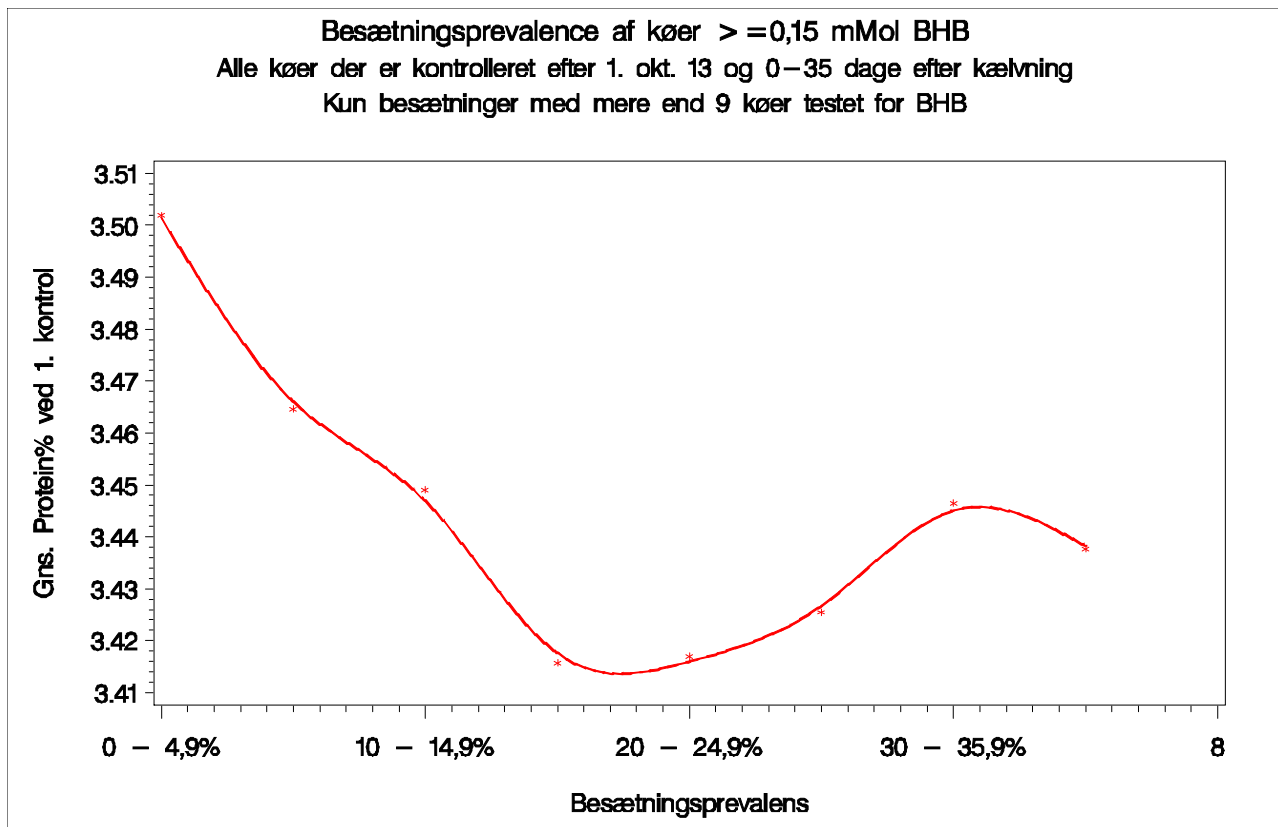


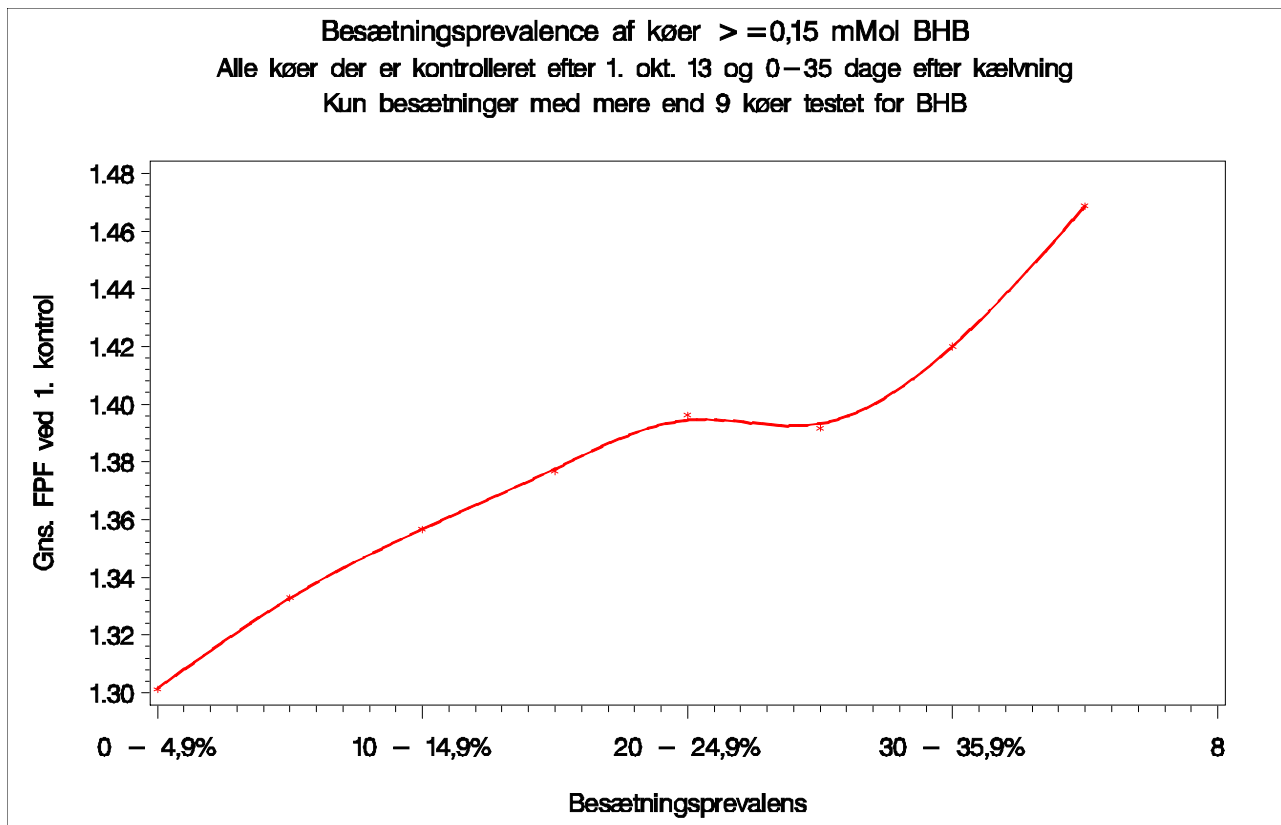


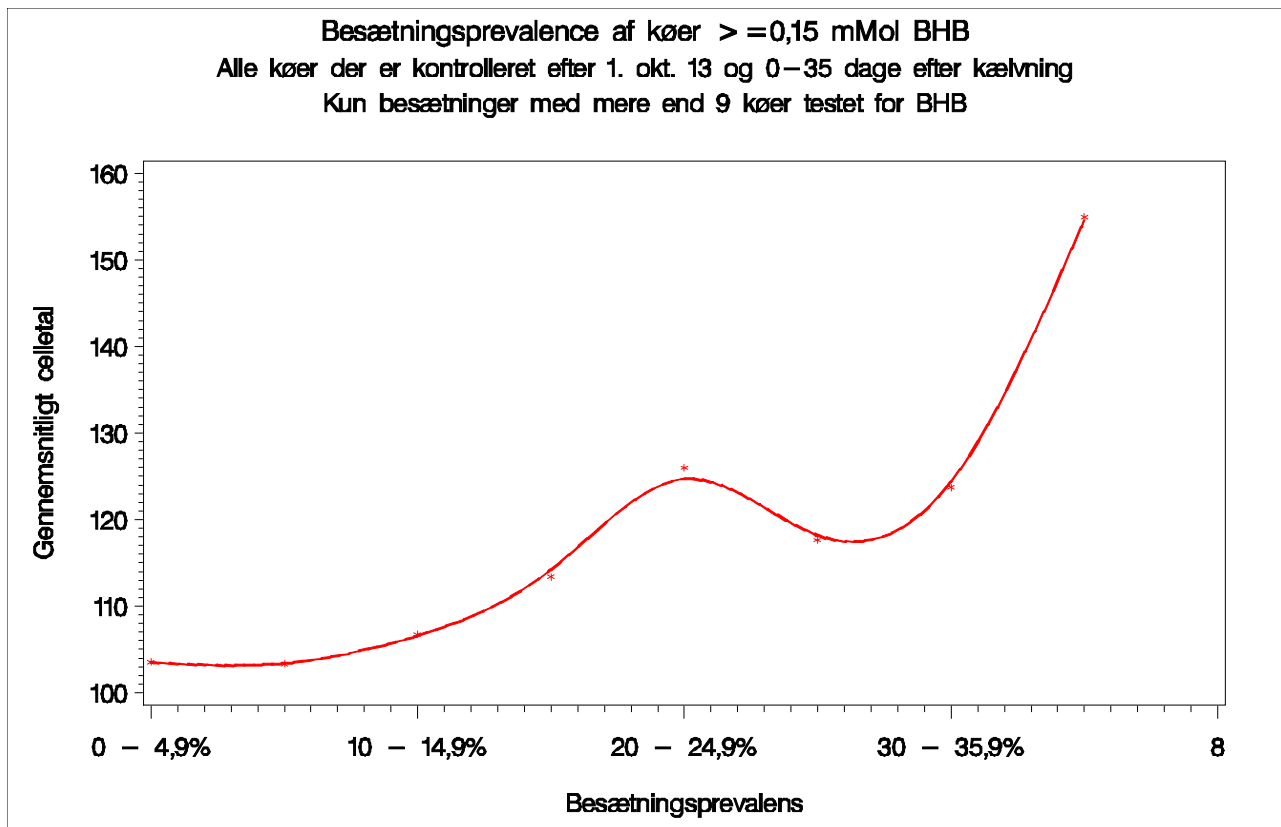












Besætningsprevalence af køer $\geq 0,15$ mMol BHB
Alle køer der er kontrolleret efter 1. okt. 13 og 0–35 dage efter kælvning
Kun besætninger med mere end 9 køer testet for BHB

